

Rapport de mission de repérage des matériaux et produits contenant de l'amiante avant réalisation de travaux

Norme NF X 46-020 V .2017

1 Square A Ribot - Logement 2 - ESC AD - R+3

77000 MELUN



A \ INFORMATIONS GENERALES

A.1 \ DESIGNATION DU BÂTIMENT

Nature du bâtiment :	LOGEMENTS COLLECTIFS	Adresse :	1 Square A Ribot - Logement 2 - ESC AD - R+3 77000 MELUN
Date du permis de construire ou date de construction		Bâtiment :	
Etage :	R+3	Porte :	
Ref Cadastrale :	NC	Propriété de :	HABITAT 77-OPH DE SEINE ET MARNE 10 AVENUE CHARLES PEGUY 77000 MELUN

A.2 \ DESIGNATION DU DONNEUR D'ORDRE

Nom :	HABITAT 77-OPH DE SEINE ET MARNE	Documents remis :	
Adresse :	10 AVENUE CHARLES PEGUY 77000 MELUN	Moyens mis à disposition :	

A.3 \ EXECUTION DE LA MISSION

RAPPORT N° :	3LAD0302	Laboratoire d'Analyses :	ITGA
Repérage réalisé le :	13/01/2020	Adresse laboratoire :	3 RUE ARMAND HERPIN LACROIX - CS 46537 35065 RENNES CEDEX
Accompagnateur :		Numéro d'accréditation :	1-5967
Par :	Abdessamad RHENZOUR	Organisme d'assurance professionnelle :	AXA France
N° certificat :	DTI3342	Adresse assurance :	313 Terrasses de l'Arche 92727 NANTERRE CEDEX
Date d'obtention :	23/11/2017	N° de contrat d'assurance :	10158549604
Organisme certificateur	DEKRA 5 avenue Garlande - 92220 BAGNEUX	Date de validité :	31/12/2019

B \ CACHET DU DIAGNOSTIQUEUR

FAIT LE 22/01/2020

Cabinet : SOCOTEC DIAGNOSTIC

Nom du responsable : **DELATTRE Olivier**

Nom du diagnostiqueur : **Abdessamad RHENZOUR**



C\ SOMMAIRE

Table des matières

A \ INFORMATIONS GENERALES	2
A.1 \ DESIGNATION DU BÂTIMENT	2
A.2 \ DESIGNATION DU DONNEUR D'ORDRE	2
A.3 \ EXECUTION DE LA MISSION.....	2
B \ CACHET DU DIAGNOSTIQUEUR	2
C \ SOMMAIRE	3
D \ CONCLUSIONS	4
E \ PROGRAMME DE REPERAGE	4
F \ CONDITIONS DE REALISATION DU REPERAGE	7
G \ RAPPORTS PRECEDENTS.....	7
H \ RESULTATS DETAILLES DU REPERAGE	8
ANNEXE 1 – PHOTOS DES ELEMENTS AMIANTES ET/OU NON AMIANTES.....	18
ANNEXE 3 – PROCES VERBAUX D'ANALYSES.....	24
ATTESTATION(S).....	32
CERTIFICAT DE COMPETENCES	34

D \ CONCLUSIONS

Dans le cadre de la mission décrite en tête de rapport, il n'a pas été repéré de matériaux et produits susceptibles de contenir de l'amiante

PIECE	ETAGE	ELEMENTS	DESCRIPTIF LABORATOIRE	REPERAGE	Echantillon	METHODE	ETAT	RESULTAT
NEANT								

JP : Jugement Personnel, ZPSO : Zone présentant des similitudes d'Ouvrage

Liste des locaux non visités concernés par les travaux et justification

PIECE	ETAGE	STATUT DE VISITE
NEANT		

Liste des éléments non inspectés et justification

PIECE	ETAGE	ELEMENTS	REPERAGE	RESULTAT
NEANT				

E \ PROGRAMME DE REPERAGE

PIECES CONCERNEES	PERIMETRE DU REPERAGE	REPERAGE	TRAVAUX	ELEMENTS	Echantillonnage	REMARQUES PARTICULIERES
	LOGEMENTS COLLECTIFS		Selon BT			

HABITAT 77 - oph de seine et marne		PAGE N° 1
NOM ET ADRESSE DE L'EXPÉDITEUR HABITAT 77 - oph de seine et marne ANT. MELUN PAYS SEINE 10 AVENUE CHARLES PEGUY CS 90074 77002 MELUN CEDEX Tél : 01 64 14 11 11 Siret : 27770001900015		BON DE TRAVAUX 2020 204 SOCOTEC DIAG (EXPERT HABITAT) 33 BIS BOULEVARD GAMBETTA 3EME ETAGE 78300 POISSY Téléphone 0321734144
Réf. fournisseur F / 5149 Marché n° 2017 4473 1 Provenance EX-MELUN VAL SEINE Objet DIAG	SERVICE SCE MELUN PAYS SEINE ÉMETTEUR LUTGEN MARC	
LOCALISATION Programme 3 MELUN - PLATEAU DE CORBEIL Tranche 1 Ensemble 8000 Escalier AD Étage 03 Logement 2 Module 3LAD0302	ADRESSE 1 SQUARE A. RIBOT 77000 MELUN	

DELAI D'EXECUTION 15 JOURS **PÉRIODE DU** 08-01-2020 AU 22-01-2020


ARTICLE	DÉSIGNATION	QUANTITÉ	PRIX UNITAIRE H.T.	TOTAL H.T.
AM145	REPERAGE AMIANTE AVANT TRAVAUX - TVX	1,00	5,00	5,00
AM173	D'ENTRETIENS OU RÉPARATIONS ENTRE 1A ANALYSE EN LABORATOIRE - ANALYSE MET ANALYSE DE 1 A 10 PRELEVEMENTS ISSUS	8,00	46,00	384,00
TOTAL H.T.				389,00
H.T. ACTUALISE				
COEFFICIENT REGIONAL				
RABAIS				
TOTAL H.T.				
T.V.A. 20,00 %				77,60
TOTAL T.T.C.				466,60

AFFECTATION BUDGÉTAIRE		CODES STRUCTURE ET SCHÉMA : TECHNI			MONTANT T.T.C.
CODE BUDGET	RUBRIQUE	INSTANCES	LIBELLÉ DU POSTE BUDGÉTAIRE		
1 HONAMIA	A760	AME1	ME1 HONORAIRES DIAG AMIANTE		466,60

AUCUNE AFFECTATION ANALYTIQUE PATRIMOINE
 Voir en page 2 la suite du BON DE TRAVAUX 2020 204

ORIGINAL À CONSERVER PAR LE DESTINATAIRE

HABITAT 77 - oph de seine et marne		PAGE N° 2
BON DE TRAVAUX		2020 204

	Édité le 08-01-2020
Le Service Émetteur	
 Marc MUTGEN Gestionnaire de Secteur Melun Pays de Seine	

ACCUSÉ DE RÉCEPTION À RETOURNER AU RESPONSABLE D'ANTENNE DES LA FIN DE L'EXÉCUTION DES TRAVAUX			
JE SOUSSIGNÉ		CERTIFIE QUE LES RÉPARATIONS FAISANT L'OBJET DU B.T. 2020 204	
ONT BIEN ÉTÉ EFFECTUÉES PAR L'ENTREPRISE		LE	
HEURE D'ARRIVÉE :	SIGNATURE DU LOCATAIRE	SIGNATURE DU REPRÉSENTANT	POUR L'ENTREPRISE
HEURE DE DÉPART :			

ORIGINAL À CONSERVER PAR LE DESTINATAIRE

ELEMENTS A SONDER OU A ANALYSER NON PRESENTS:

F \ CONDITIONS DE REALISATION DU REPERAGE

Le repérage amiante avant travaux, contient les informations sur la présence d'amiante dans les matériaux et produits du bâtiment afin d'informer les intervenants réalisant des activités ou interventions sur des matériaux et/ou équipements susceptibles de libérer des fibres d'amiante selon la liste citée dans le cadre E.

Il consiste à identifier et localiser, par inspections visuelles et investigations approfondies pouvant être destructives, l'ensemble des matériaux et produits contenant de l'amiante incorporés ou faisant indissociablement corps avec les locaux et les zones de l'immeuble objet des travaux.

Lorsque l'absence de marquages spécifiques ou de documents ne permet pas à l'opérateur de repérage d'attester de la présence ou de la non présence d'amiante dans les matériaux et produits, des prélèvements seront effectués afin de déterminer par analyse la présence ou non d'amiante.

Procédures de prélèvement :

Les prélèvements sur des matériaux ou produits susceptibles de contenir de l'amiante sont réalisés en vertu des dispositions du Code du Travail.

Le matériel de prélèvement est adapté à l'opération à réaliser afin de générer le minimum de poussières. Dans le cas où une émission de poussières est prévisible, le matériau ou produit est mouillé à l'eau à l'endroit du prélèvement (sauf risque électrique) et, si nécessaire, une protection est mise en place au sol ; de même, le point de prélèvement est stabilisé après l'opération (pulvérisation de vernis ou de laque, par exemple).

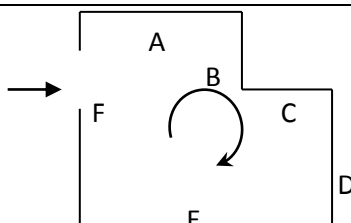
Pour chaque prélèvement, des outils propres et des gants à usage unique sont utilisés afin d'éliminer tout risque de contamination croisée. Dans tous les cas, les équipements de protection individuelle sont à usage unique.

L'accès à la zone à risque (sphère de 1 à 2 mètres autour du point de prélèvement) est interdit pendant l'opération. Si l'accompagnateur doit s'y tenir, il porte les mêmes équipements de protection individuelle que l'opérateur de repérage.

L'échantillon est immédiatement conditionné, après son prélèvement, dans un double emballage individuel étanche.

Les informations sur toutes les conditions existantes au moment du prélèvement susceptible d'influencer l'interprétation des résultats des analyses (environnement du matériau, contamination éventuelle, etc.) seront, le cas échéant, mentionnées dans la fiche d'identification et de cotation en annexe.

Sens du repérage pour évaluer un local :



G \ RAPPORTS PRECEDENTS

Néant

H \ RESULTATS DETAILLES DU REPERAGE

LISTE DES LOCAUX / PARTIES D'IMMEUBLE VISITEES/NON VISITEES CONCERNEES PAR LES TRAVAUX ET JUSTIFICATION

PIECE	ETAGE	JUSTIFICATION	VISITE	TRAVAUX
Entrée	R+3		OUI	CONCERNEE
Gaine technique 1	R+3		OUI	CONCERNEE
Cuisine	R+3		OUI	CONCERNEE
Gaine technique 2	R+3		OUI	CONCERNEE
Dégagement	R+3		OUI	CONCERNEE
WC	R+3		OUI	CONCERNEE
Salle d'eau	R+3		OUI	CONCERNEE
Chambre 2	R+3		OUI	CONCERNEE
Placard 2	R+3		OUI	CONCERNEE
Placard 1	R+3		OUI	CONCERNEE
Chambre 1	R+3		OUI	CONCERNEE
Séjour / Salon	R+3		OUI	CONCERNEE
Balcon	R+3		OUI	CONCERNEE

DESCRIPTION DES REVETEMENTS EN PLACE AU JOUR DE LA VISITE

PIECE	ETAG E	MUR1	MUR2	MUR3	MUR 4	PLANCHE R BAS	PLANCHE R HAUT	PORTE S	FENETRE 1	FENETRE 2
Entrée	R+3	Carreau x de plâtre	Béton			Sol souple	Enduit			
Gaine technique 1	R+3									
Cuisine	R+3	Béton	Béton périphériq ue	Carreaux de plâtre		Carrelage	Enduit			
Gaine technique 2	R+3									
Dégageme nt	R+3	Béton	Carreaux de plâtre			Sol souple	Plâtre			
WC	R+3	Carreau x de plâtre	Béton			Sol souple	Enduit			
Salle d'eau	R+3	Carreau x de plâtre	Béton périphériq ue	Béton		Sol souple	Enduit			
Chambre 2	R+3	Carreau x de plâtre	Béton	Béton périphériq ue		Plancher bois	Enduit			
Placard 2	R+3	Carreau x de plâtre				Plancher bois	Enduit			
Placard 1	R+3	Béton	Carreaux de plâtre			Plancher bois	Enduit			

PIECE	ETAG E	MUR1	MUR2	MUR3	MUR 4	PLANCHE R BAS	PLANCHE R HAUT	PORTE S	FENETRE 1	FENETRE 2
Chambre 1	R+3	Carreau x de plâtre	Béton périphérique	Béton		Plancher bois	Enduit			
Séjour / Salon	R+3	Béton	Béton périphérique	Carreaux de plâtre		Plancher bois	Enduit			
Balcon	R+3									

LA LISTE DES MATERIAUX OU PRODUITS CONTENANT DE L'AMIANTE, SUR ZONE DE SIMILITUDE D'OUVRAGE ET SUR JUGEMENT PERSONNEL

PIECE	ETAGE	ELEMENTS	DESCRIPTIF LABORATOIRE	Echantillon	REPERAGE	ETAT	RESULTAT	METHODE
NEANT								

JP : Jugement Personnel, ZPSO : Zone présentant des similitudes d'Ouvrage

LA LISTE DES MATERIAUX OU PRODUITS CONTENANT DE L'AMIANTE, APRES ANALYSE

PIECE	ETAGE	ELEMENTS	DESCRIPTIF LABORATOIRE	Echantillon	REPERAGE	ETAT	RESULTAT
NEANT							

JP : Jugement Personnel, ZPSO : Zone présentant des similitudes d'Ouvrage

LA LISTE DES MATERIAUX SUSCEPTIBLES DE CONTENIR DE L'AMIANTE, MAIS N'EN CONTENANT PAS.

PIECE	ETAG E	ELEMENTS	DESCRIPTIF LABORATOIR E	Echantillon	REPERAG E	ETAT	RESULTAT	METHOD E
Cuisine	R+3	Enduit / Peinture béton	Peintures multiples non séparable + enduit plâtreux blanc	3LAD0302P00 1	Mur A	DEGRADATIO N PARTIELLE	Amiante non détecté	RESULTAT ANALYSE
Chambre 1	R+3	Enduit / Peinture béton	Peintures multiples non séparable + enduit plâtreux blanc	3LAD0302P00 1	Mur C	DEGRADATIO N PARTIELLE	Amiante non détecté	ZPSO
Chambre 2	R+3	Enduit / Peinture béton	Peintures multiples non séparable + enduit plâtreux blanc	3LAD0302P00 1	Mur B	DEGRADATIO N PARTIELLE	Amiante non détecté	ZPSO
Cuisine	R+3	Enduit / Peinture béton	Peintures multiples non séparable + enduit plâtreux blanc	3LAD0302P00 1	Mur C	DEGRADATIO N PARTIELLE	Amiante non détecté	ZPSO

PIECE	ETAGE	ELEMENTS	DESCRIPTIF LABORATOIRE	Echantillon	REPERAGE	ETAT	RESULTAT	METHODE
Cuisine	R+3	Enduit / Peinture béton	Peintures multiples non séparable + enduit plâtreux blanc	3LAD0302P001	Mur D	DEGRADATION PARTIELLE	Amiante non détecté	ZPSO
Cuisine	R+3	Enduit / Peinture béton	Peintures multiples non séparable + enduit plâtreux blanc	3LAD0302P001	Mur E	DEGRADATION PARTIELLE	Amiante non détecté	ZPSO
Dégagement	R+3	Enduit / Peinture béton	Peintures multiples non séparable + enduit plâtreux blanc	3LAD0302P001	Mur A	DEGRADATION PARTIELLE	Amiante non détecté	ZPSO
Entrée	R+3	Enduit / Peinture béton	Peintures multiples non séparable + enduit plâtreux blanc	3LAD0302P001	Mur D	DEGRADATION PARTIELLE	Amiante non détecté	ZPSO
Placard 1	R+3	Enduit / Peinture béton	Peintures multiples non séparable + enduit plâtreux blanc	3LAD0302P001	Mur A	DEGRADATION PARTIELLE	Amiante non détecté	ZPSO
Salle d'eau	R+3	Enduit / Peinture béton	Peintures multiples non séparable + enduit plâtreux blanc	3LAD0302P001	Mur C	DEGRADATION PARTIELLE	Amiante non détecté	ZPSO
Séjour / Salon	R+3	Enduit / Peinture béton	Peintures multiples non séparable + enduit plâtreux blanc	3LAD0302P001	Mur A	DEGRADATION PARTIELLE	Amiante non détecté	ZPSO
Séjour / Salon	R+3	Enduit / Peinture béton	Peintures multiples non séparable + enduit plâtreux blanc	3LAD0302P001	Mur D	DEGRADATION PARTIELLE	Amiante non détecté	ZPSO
WC	R+3	Enduit / Peinture béton	Peintures multiples non séparable + enduit plâtreux blanc	3LAD0302P001	Mur C	DEGRADATION PARTIELLE	Amiante non détecté	ZPSO
Chambre 2	R+3	Enduit / Peinture béton	Peintures multiples + enduit plâtreux blanc non séparable	3LAD0302P002	Mur C	DEGRADATION PARTIELLE	Amiante non détecté	RESULTAT ANALYSE

PIECE	ETAGE	ELEMENTS	DESCRIPTIF LABORATOIRE	Echantillon	REPERAGE	ETAT	RESULTAT	METHODE
Chambre 1	R+3	Enduit / Peinture béton	Peintures multiples + enduit plâtreux blanc non séparable	3LAD0302P00 2	Mur B	DEGRADATION PARTIELLE	Amiante non détecté	ZPSO
Cuisine	R+3	Enduit / Peinture béton	Peintures multiples + enduit plâtreux blanc non séparable	3LAD0302P00 2	Mur B	DEGRADATION PARTIELLE	Amiante non détecté	ZPSO
Salle d'eau	R+3	Enduit / Peinture béton	Peintures multiples + enduit plâtreux blanc non séparable	3LAD0302P00 2	Mur B	DEGRADATION PARTIELLE	Amiante non détecté	ZPSO
Séjour / Salon	R+3	Enduit / Peinture béton	Peintures multiples + enduit plâtreux blanc non séparable	3LAD0302P00 2	Mur B	DEGRADATION PARTIELLE	Amiante non détecté	ZPSO
Placard 1	R+3	Enduit / Peinture	Peintures multiples non séparable + enduit plâtreux blanc en vrac	3LAD0302P00 3	Mur B	DEGRADATION PARTIELLE	Amiante non détecté	RESULTAT ANALYSE
Chambre 1	R+3	Enduit / Peinture	Peintures multiples non séparable + enduit plâtreux blanc en vrac	3LAD0302P00 3	Mur A	DEGRADATION PARTIELLE	Amiante non détecté	ZPSO
Chambre 1	R+3	Enduit / Peinture	Peintures multiples non séparable + enduit plâtreux blanc en vrac	3LAD0302P00 3	Mur D	DEGRADATION PARTIELLE	Amiante non détecté	ZPSO
Chambre 1	R+3	Enduit / Peinture	Peintures multiples non séparable + enduit plâtreux blanc en vrac	3LAD0302P00 3	Mur E	DEGRADATION PARTIELLE	Amiante non détecté	ZPSO
Chambre 1	R+3	Enduit / Peinture	Peintures multiples non séparable + enduit plâtreux blanc en vrac	3LAD0302P00 3	Mur F	DEGRADATION PARTIELLE	Amiante non détecté	ZPSO

PIECE	ETAGE	ELEMENTS	DESCRIPTIF LABORATOIRE	Echantillon	REPERAGE	ETAT	RESULTAT	METHODE
Chambre 2	R+3	Enduit / Peinture	Peintures multiples non séparable + enduit plâtreux blanc en vrac	3LAD0302P003	Mur A	DEGRADATION PARTIELLE	Amiante non détecté	ZPSO
Chambre 2	R+3	Enduit / Peinture	Peintures multiples non séparable + enduit plâtreux blanc en vrac	3LAD0302P003	Mur D	DEGRADATION PARTIELLE	Amiante non détecté	ZPSO
Chambre 2	R+3	Enduit / Peinture	Peintures multiples non séparable + enduit plâtreux blanc en vrac	3LAD0302P003	Mur E	DEGRADATION PARTIELLE	Amiante non détecté	ZPSO
Chambre 2	R+3	Enduit / Peinture	Peintures multiples non séparable + enduit plâtreux blanc en vrac	3LAD0302P003	Mur F	DEGRADATION PARTIELLE	Amiante non détecté	ZPSO
Cuisine	R+3	Enduit / Peinture	Peintures multiples non séparable + enduit plâtreux blanc en vrac	3LAD0302P003	Mur F	DEGRADATION PARTIELLE	Amiante non détecté	ZPSO
Dégagement	R+3	Enduit / Peinture	Peintures multiples non séparable + enduit plâtreux blanc en vrac	3LAD0302P003	Mur B	DEGRADATION PARTIELLE	Amiante non détecté	ZPSO
Dégagement	R+3	Enduit / Peinture	Peintures multiples non séparable + enduit plâtreux blanc en vrac	3LAD0302P003	Mur C	DEGRADATION PARTIELLE	Amiante non détecté	ZPSO
Dégagement	R+3	Enduit / Peinture	Peintures multiples non séparable + enduit plâtreux blanc en vrac	3LAD0302P003	Mur D	DEGRADATION PARTIELLE	Amiante non détecté	ZPSO

PIECE	ETAGE	ELEMENTS	DESCRIPTIF LABORATOIRE	Echantillon	REPERAGE	ETAT	RESULTAT	METHODE
Entrée	R+3	Enduit / Peinture	Peintures multiples non séparable + enduit plâtreux blanc en vrac	3LAD0302P003	Mur A	DEGRADATION PARTIELLE	Amiante non détecté	ZPSO
Entrée	R+3	Enduit / Peinture	Peintures multiples non séparable + enduit plâtreux blanc en vrac	3LAD0302P003	Mur B	DEGRADATION PARTIELLE	Amiante non détecté	ZPSO
Entrée	R+3	Enduit / Peinture	Peintures multiples non séparable + enduit plâtreux blanc en vrac	3LAD0302P003	Mur C	DEGRADATION PARTIELLE	Amiante non détecté	ZPSO
Placard 1	R+3	Enduit / Peinture	Peintures multiples non séparable + enduit plâtreux blanc en vrac	3LAD0302P003	Mur C	DEGRADATION PARTIELLE	Amiante non détecté	ZPSO
Placard 1	R+3	Enduit / Peinture	Peintures multiples non séparable + enduit plâtreux blanc en vrac	3LAD0302P003	Mur D	DEGRADATION PARTIELLE	Amiante non détecté	ZPSO
Placard 2	R+3	Enduit / Peinture	Peintures multiples non séparable + enduit plâtreux blanc en vrac	3LAD0302P003	Mur A	DEGRADATION PARTIELLE	Amiante non détecté	ZPSO
Placard 2	R+3	Enduit / Peinture	Peintures multiples non séparable + enduit plâtreux blanc en vrac	3LAD0302P003	Mur B	DEGRADATION PARTIELLE	Amiante non détecté	ZPSO
Placard 2	R+3	Enduit / Peinture	Peintures multiples non séparable + enduit plâtreux blanc en vrac	3LAD0302P003	Mur C	DEGRADATION PARTIELLE	Amiante non détecté	ZPSO

PIECE	ETAGE	ELEMENTS	DESCRIPTIF LABORATOIRE	Echantillon	REPERAGE	ETAT	RESULTAT	METHODE
Placard 2	R+3	Enduit / Peinture	Peintures multiples non séparable + enduit plâtreux blanc en vrac	3LAD0302P003	Mur D	DEGRADATION PARTIELLE	Amiante non détecté	ZPSO
Salle d'eau	R+3	Enduit / Peinture	Peintures multiples non séparable + enduit plâtreux blanc en vrac	3LAD0302P003	Mur A	DEGRADATION PARTIELLE	Amiante non détecté	ZPSO
Salle d'eau	R+3	Enduit / Peinture	Peintures multiples non séparable + enduit plâtreux blanc en vrac	3LAD0302P003	Mur D	DEGRADATION PARTIELLE	Amiante non détecté	ZPSO
Salle d'eau	R+3	Enduit / Peinture	Peintures multiples non séparable + enduit plâtreux blanc en vrac	3LAD0302P003	Mur E	DEGRADATION PARTIELLE	Amiante non détecté	ZPSO
Salle d'eau	R+3	Enduit / Peinture	Peintures multiples non séparable + enduit plâtreux blanc en vrac	3LAD0302P003	Mur F	DEGRADATION PARTIELLE	Amiante non détecté	ZPSO
Séjour / Salon	R+3	Enduit / Peinture	Peintures multiples non séparable + enduit plâtreux blanc en vrac	3LAD0302P003	Mur C	DEGRADATION PARTIELLE	Amiante non détecté	ZPSO
WC	R+3	Enduit / Peinture	Peintures multiples non séparable + enduit plâtreux blanc en vrac	3LAD0302P003	Mur A	DEGRADATION PARTIELLE	Amiante non détecté	ZPSO
WC	R+3	Enduit / Peinture	Peintures multiples non séparable + enduit plâtreux blanc en vrac	3LAD0302P003	Mur B	DEGRADATION PARTIELLE	Amiante non détecté	ZPSO

PIECE	ETAGE	ELEMENTS	DESCRIPTIF LABORATOIRE	Echantillon	REPERAGE	ETAT	RESULTAT	METHODE
WC	R+3	Enduit / Peinture	Peintures multiples non séparable + enduit plâtreux blanc en vrac	3LAD0302P003	Mur D	DEGRADATION PARTIELLE	Amiante non détecté	ZPSO
Dégagement	R+3	Enduit / Peinture	Peinture non séparable + enduit plâtreux blanc en vrac non séparable + matériau rouge en faible quantité en vrac avec poussières non séparable	3LAD0302P004	Plafond	DEGRADATION PARTIELLE	Amiante non détecté	RESULTAT ANALYSE
Salle d'eau	R+3	Enduit / Peinture	Peintures multiples en vrac non séparable + enduit plâtreux blanc en vrac non séparable	3LAD0302P005	Plafond	DEGRADATION PARTIELLE	Amiante non détecté	RESULTAT ANALYSE
Chambre 1	R+3	Enduit / Peinture	Peintures multiples en vrac non séparable + enduit plâtreux blanc en vrac non séparable	3LAD0302P005	Plafond	DEGRADATION PARTIELLE	Amiante non détecté	ZPSO
Chambre 2	R+3	Enduit / Peinture	Peintures multiples en vrac non séparable + enduit plâtreux blanc en vrac non séparable	3LAD0302P005	Plafond	DEGRADATION PARTIELLE	Amiante non détecté	ZPSO
Cuisine	R+3	Enduit / Peinture	Peintures multiples en vrac non séparable + enduit plâtreux blanc en vrac non séparable	3LAD0302P005	Plafond	DEGRADATION PARTIELLE	Amiante non détecté	ZPSO

PIECE	ETAGE	ELEMENTS	DESCRIPTIF LABORATOIRE	Echantillon	REPERAGE	ETAT	RESULTAT	METHODE
Entrée	R+3	Enduit / Peinture	Peintures multiples en vrac non séparable + enduit plâtreux blanc en vrac non séparable	3LAD0302P005	Plafond	DEGRADATION PARTIELLE	Amiante non détecté	ZPSO
Placard 1	R+3	Enduit / Peinture	Peintures multiples en vrac non séparable + enduit plâtreux blanc en vrac non séparable	3LAD0302P005	Plafond	DEGRADATION PARTIELLE	Amiante non détecté	ZPSO
Placard 2	R+3	Enduit / Peinture	Peintures multiples en vrac non séparable + enduit plâtreux blanc en vrac non séparable	3LAD0302P005	Plafond	DEGRADATION PARTIELLE	Amiante non détecté	ZPSO
Séjour / Salon	R+3	Enduit / Peinture	Peintures multiples en vrac non séparable + enduit plâtreux blanc en vrac non séparable	3LAD0302P005	Plafond	DEGRADATION PARTIELLE	Amiante non détecté	ZPSO
WC	R+3	Enduit / Peinture	Peintures multiples en vrac non séparable + enduit plâtreux blanc en vrac non séparable	3LAD0302P005	Plafond	DEGRADATION PARTIELLE	Amiante non détecté	ZPSO
Salle d'eau	R+3	Revêtement souple	Revêtement souple gris	3LAD0302P006	Sol	BON ETAT	Fr1:Amiante non détecté	RESULTAT ANALYSE

PIECE	ETAGE	ELEMENTS	DESCRIPTIF LABORATOIRE	Echantillon	REPERAGE	ETAT	RESULTAT	METHODE
WC	R+3	Revêtement souple	Peinture en faible quantité non séparable + revêtement souple beige avec couche fibreuse + colle polymère jaune en faible quantité avec poussières non séparable	3LAD0302P007	Sol	DEGRADATION PARTIELLE	Amiante non détecté	RESULTAT ANALYSE
Dégagement	R+3	Revêtement souple	Matériau souple incolore + peinture en faible quantité non séparable	3LAD0302P008	Sol	BON ETAT	Fr1:Amiante non détecté	RESULTAT ANALYSE
Dégagement	R+3	Revêtement souple	Revêtement souple beige	3LAD0302P008	Sol	BON ETAT	Fr2:Amiante non détecté	RESULTAT ANALYSE
Dégagement	R+3	Revêtement souple	Colle polymère jaune en faible quantité avec poussières non séparable + ragréage gris en faible quantité non séparable	3LAD0302P008	Sol	BON ETAT	Fr3:Amiante non détecté	RESULTAT ANALYSE

JP : Jugement Personnel, ZPSO : Zone présentant des similitudes d'Ouvrage

ANNEXE 1 – PHOTOS DES ELEMENTS AMIANTES ET/OU NON AMIANTES

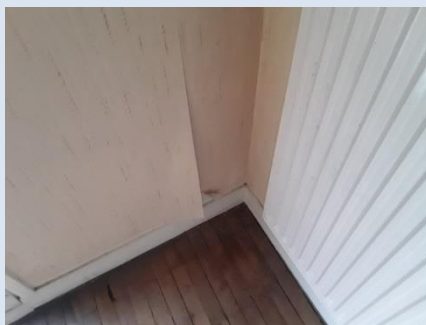
PRELEVEMENT : 3LAD0302P001			
NOM DU CLIENT	NUMERO DU DOSSIER	PIECE OU LOCAL	
HABITAT 77-OPH DE SEINE ET MARNE	3LAD0302 13/01/2020	Cuisine (R+3)	
ELEMENT	DESCRIPTIF DU LABORATOIRE	DATE DE PRELEVEMENT	NOM DE L'OPERATEUR
Enduit / Peinture béton	Peintures multiples non séparable + enduit plâtreux blanc	13/01/2020	RHENZOUR Abdessamad
LOCALISATION		RESULTAT	
Mur A		Amiante non détecté	

EMPLACEMENT



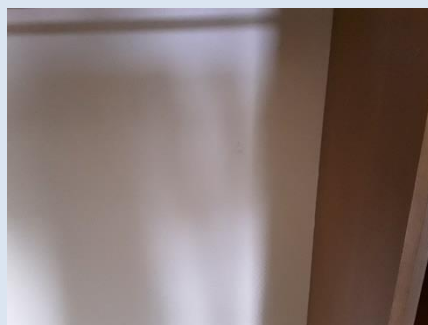
PRELEVEMENT : 3LAD0302P002			
NOM DU CLIENT	NUMERO DU DOSSIER	PIECE OU LOCAL	
HABITAT 77-OPH DE SEINE ET MARNE	3LAD0302 13/01/2020	Chambre 2 (R+3)	
ELEMENT	DESCRIPTIF DU LABORATOIRE	DATE DE PRELEVEMENT	NOM DE L'OPERATEUR
Enduit / Peinture béton	Peintures multiples + enduit plâtreux blanc non séparable	13/01/2020	RHENZOUR Abdessamad
LOCALISATION		RESULTAT	
Mur C		Amiante non détecté	

EMPLACEMENT



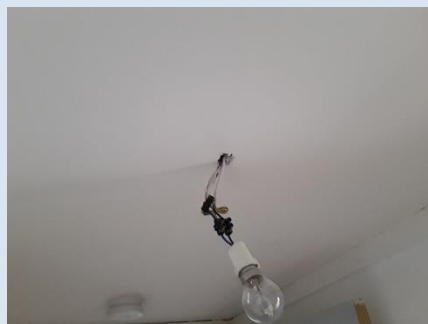
PRELEVEMENT : 3LAD0302P003			
NOM DU CLIENT	NUMERO DU DOSSIER	PIECE OU LOCAL	
HABITAT 77-OPH DE SEINE ET MARNE	3LAD0302 13/01/2020	Placard 1 (R+3)	
ELEMENT	DESCRIPTIF DU LABORATOIRE	DATE DE PRELEVEMENT	NOM DE L'OPERATEUR
Enduit / Peinture	Peintures multiples non séparable + enduit plâtreux blanc en vrac	13/01/2020	RHENZOUR Abdessamad
LOCALISATION		RESULTAT	
Mur B		Amiante non détecté	

EMPLACEMENT



PRELEVEMENT : 3LAD0302P004			
NOM DU CLIENT	NUMERO DU DOSSIER	PIECE OU LOCAL	
HABITAT 77-OPH DE SEINE ET MARNE	3LAD0302 13/01/2020	Dégagement (R+3)	
ELEMENT	DESCRIPTIF DU LABORATOIRE	DATE DE PRELEVEMENT	NOM DE L'OPERATEUR
Enduit / Peinture	Peinture non séparable + enduit plâtreux blanc en vrac non séparable + matériau rouge en faible quantité en vrac avec poussières non séparable	13/01/2020	RHENZOUR Abdessamad
LOCALISATION		RESULTAT	
Plafond		Amiante non détecté	

EMPLACEMENT



PRELEVEMENT : 3LAD0302P005			
NOM DU CLIENT	NUMERO DU DOSSIER	PIECE OU LOCAL	
HABITAT 77-OPH DE SEINE ET MARNE	3LAD0302 13/01/2020	Salle d'eau (R+3)	
ELEMENT	DESCRIPTIF DU LABORATOIRE	DATE DE PRELEVEMENT	NOM DE L'OPERATEUR
Enduit / Peinture	Peintures multiples en vrac non séparable + enduit plâtreux blanc en vrac non séparable	13/01/2020	RHENZOUR Abdessamad
LOCALISATION		RESULTAT	
Plafond		Amiante non détecté	
EMPLACEMENT			



PRELEVEMENT : 3LAD0302P006			
NOM DU CLIENT	NUMERO DU DOSSIER	PIECE OU LOCAL	
HABITAT 77-OPH DE SEINE ET MARNE	3LAD0302 13/01/2020	Salle d'eau (R+3)	
ELEMENT	DESCRIPTIF DU LABORATOIRE	DATE DE PRELEVEMENT	NOM DE L'OPERATEUR
Revêtement souple	Revêtement souple gris	13/01/2020	RHENZOUR Abdessamad
LOCALISATION		RESULTAT	
Sol		Fr1:Amiante non détecté	
EMPLACEMENT			



PRELEVEMENT : 3LAD0302P006			
NOM DU CLIENT	NUMERO DU DOSSIER	PIECE OU LOCAL	
HABITAT 77-OPH DE SEINE ET MARNE	3LAD0302 13/01/2020	Salle d'eau (R+3)	
ELEMENT	DESCRIPTIF DU LABORATOIRE	DATE DE PRELEVEMENT	NOM DE L'OPERATEUR
Revêtement souple	Matériau marron en faible quantité en vrac	13/01/2020	RHENZOUR Abdessamad
LOCALISATION		RESULTAT	
Sol		Fr2:Quantité insuffisante pour analyse	

EMPLACEMENT


PRELEVEMENT : 3LAD0302P007			
NOM DU CLIENT	NUMERO DU DOSSIER	PIECE OU LOCAL	
HABITAT 77-OPH DE SEINE ET MARNE	3LAD0302 13/01/2020	WC (R+3)	
ELEMENT	DESCRIPTIF DU LABORATOIRE	DATE DE PRELEVEMENT	NOM DE L'OPERATEUR
Revêtement souple	Peinture en faible quantité non séparable + revêtement souple beige avec couche fibreuse + colle polymère jaune en faible quantité avec poussières non séparable	13/01/2020	RHENZOUR Abdessamad
LOCALISATION		RESULTAT	
Sol		Amiante non détecté	

EMPLACEMENT


PRELEVEMENT : 3LAD0302P008			
NOM DU CLIENT	NUMERO DU DOSSIER	PIECE OU LOCAL	
HABITAT 77-OPH DE SEINE ET MARNE	3LAD0302 13/01/2020	Dégagement (R+3)	
ELEMENT	DESCRIPTIF DU LABORATOIRE	DATE DE PRELEVEMENT	NOM DE L'OPERATEUR
Revêtement souple	Matériau souple incolore + peinture en faible quantité non séparable	13/01/2020	RHENZOUR Abdessamad
LOCALISATION		RESULTAT	
Sol		Fr1:Amiante non détecté	

EMPLACEMENT


PRELEVEMENT : 3LAD0302P008			
NOM DU CLIENT	NUMERO DU DOSSIER	PIECE OU LOCAL	
HABITAT 77-OPH DE SEINE ET MARNE	3LAD0302 13/01/2020	Dégagement (R+3)	
ELEMENT	DESCRIPTIF DU LABORATOIRE	DATE DE PRELEVEMENT	NOM DE L'OPERATEUR
Revêtement souple	Revêtement souple beige	13/01/2020	RHENZOUR Abdessamad
LOCALISATION		RESULTAT	
Sol		Fr2:Amiante non détecté	

EMPLACEMENT

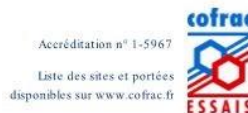

PRELEVEMENT : 3LAD0302P008			
NOM DU CLIENT	NUMERO DU DOSSIER	PIECE OU LOCAL	
HABITAT 77-OPH DE SEINE ET MARNE	3LAD0302 13/01/2020	Dégagement (R+3)	
ELEMENT	DESCRIPTIF DU LABORATOIRE	DATE DE PRELEVEMENT	NOM DE L'OPERATEUR
Revêtement souple	Colle polymère jaune en faible quantité avec poussières non séparable + ragréage gris en faible quantité non séparable	13/01/2020	RHENZOUR Abdessamad
LOCALISATION		RESULTAT	
Sol		Fr3:Amiante non détecté	

EMPLACEMENT


ANNEXE 3 – PROCES VERBAUX D'ANALYSES



Parc Edonia - Bât. R - Rue de la Terre Adèle - CS n° 66862
 35768 SAINT-GREGOIRE CEDEX
 Tél : 02.99.35.41.41
 Fax : 02.99.35.41.42
 www.itga.fr



Accréditation n° 1-5967
 Liste des sites et portées
 disponibles sur www.cofrac.fr

L'accréditation du COFRAC atteste de la compétence des laboratoires pour les seuls essais couverts par l'accréditation qui sont identifiés par le symbole ▶

RAPPORT D'ESSAI N° IT072001-26681 EN DATE DU 21/01/2020 RECHERCHE ET IDENTIFICATION D'AMIANTE SUR UN PRELEVEMENT DE MATERIAU

Ce rapport d'essai ne concerne que les échantillons soumis à l'analyse tels qu'ils ont été reçus au laboratoire.

Client :

SOCOTEC DIAGNOSTIC - AGENCE VILLEPINTE
 M. Abdessamed RHENZOUR
 22 Avenue des Nations
 93420 VILLEPINTE

Prélèvement :

Commande ITGA : IT0720-3816
 Echantillon ITGA : IT072001-26681
 Reçu au laboratoire le : 16/01/2020

Réf. Client :

Les informations fournies par le client sont retranscrites dans le tableau ci-dessous.

Commande	3LAD0302--01
Dossier client	3LAD0302--01 - 1 Square A Ribot - Logement 2 - ESC AD - R+3 77000 MELUN
Echantillon	3LAD0302P001 / LOGEMENTS COLLECTIFS - - - / Cuisine Mur A Enduit Peinture béton

Description ITGA	Peintures multiples / Enduit plâtreux blanc
------------------	---

Préparation :

Effectuée de façon à être représentative de l'échantillon

- Pour une analyse au Microscope Electronique à Transmission Analytique (META) en fonction de la nature de la prise d'essai :

- (1) - Traitement mécanique en milieu aqueux (méthode interne : IT085)
- (2) - Traitement mécanique en milieu aqueux (méthode interne : IT453)
- (3) - Traitement chimique et mécanique au chloroforme (méthode interne : IT286)

Technique Analytique :

- Microscopie Electronique à Transmission Analytique (parties pertinentes de la norme NF X 43-050) : Morphologie, EDX et diffraction électronique

La détection de fibres d'amiante est garantie si la teneur est supérieure ou égale à 0,1 % en masse.

Résultat :

Fraction Analysée	Technique analytique (Méthode de préparation et date d'analyse)	Résultat	Variété d'amiante	Nombre de préparations
▶ Peintures multiples non séparable + enduit plâtreux blanc	META (1) le 21/01/2020	Amiante non détecté	---	1

Validé par : Céline BLIN - Analyste MET



La reproduction de ce rapport d'essai n'est autorisée que sous sa forme intégrale ; ce rapport ne doit pas être reproduit partiellement sans l'approbation du laboratoire.
 Sauf demande particulière et écrite du client, les échantillons sont conservés pendant 6 mois et les rapports pendant 2 ans.

DTA.164 rev.17

Page 1 / 1



Parc Edonia - Bât. R - Rue de la Terre Adèle - CS n° 66862
 35768 SAINT-GREGOIRE CEDEX
 Tél : 02.99.35.41.41
 Fax : 02.99.35.41.42
 www.itga.fr



L'accréditation du COFRAC atteste de la compétence des laboratoires pour les seuls essais couverts par l'accréditation qui sont identifiés par le symbole

RAPPORT D'ESSAI N° IT072001-26682 EN DATE DU 21/01/2020
RECHERCHE ET IDENTIFICATION D'AMIANTE SUR UN PRELEVEMENT DE MATERIAU

Ce rapport d'essai ne concerne que les échantillons soumis à l'analyse tels qu'ils ont été reçus au laboratoire.

Client :

SOCOTEC DIAGNOSTIC - AGENCE VILLEPINTE
 M. Abdessamed RHENZOUR
 22 Avenue des Nations
 93420 VILLEPINTE

Prélèvement :

Commande ITGA : IT0720-3816
 Echantillon ITGA : IT072001-26682
 Reçu au laboratoire le : 16/01/2020

Réf. Client :

Les informations fournies par le client sont retranscrites dans le tableau ci-dessous.

Commande	3LAD0302--01
Dossier client	3LAD0302--01 - 1 Square A Ribot - Logement 2 - ESC AD - R+3 77000 MELUN
Echantillon	3LAD0302P002 / LOGEMENTS COLLECTIFS - - / Chambre 2 Mur C Enduit Peinture béton
Description ITGA	Peintures multiples / Enduit plâtreux blanc

Préparation :

Effectuée de façon à être représentative de l'échantillon

- Pour une analyse au Microscope Electronique à Transmission Analytique (META) en fonction de la nature de la prise d'essai :

- (1) - Traitement mécanique en milieu aqueux (méthode interne : IT085)
- (2) - Traitement mécanique en milieu aqueux (méthode interne : IT453)
- (3) - Traitement chimique et mécanique au chloroforme (méthode interne : IT286)

Technique Analytique :

- Microscopie Electronique à Transmission Analytique (parties pertinentes de la norme NF X 43-050) : Morphologie, EDX et diffraction électronique

La détection de fibres d'amiante est garantie si la teneur est supérieure ou égale à 0,1 % en masse.

Résultat :

Fraction Analysée	Technique analytique (Méthode de préparation) et date d'analyse	Résultat	Variété d'amiante	Nombre de préparations
Peintures multiples + enduit plâtreux blanc non séparable	META (1) le 21/01/2020	Amiante non détecté	---	1

Validé par : Céline BLIN - Analyste MET



La reproduction de ce rapport d'essai n'est autorisée que sous sa forme intégrale ; ce rapport ne doit pas être reproduit partiellement sans l'approbation du laboratoire.
 Sauf demande particulière et écrite du client, les échantillons sont conservés pendant 6 mois et les rapports pendant 2 ans.

DTA.164 rev 17

Page 1 / 1



Parc Edonia - Bât. R - Rue de la Terre Adèle - CS n° 66862
 35768 SAINT-GREGOIRE CEDEX
 Tél : 02.99.35.41.41
 Fax : 02.99.35.41.42
 www.itga.fr



L'accréditation du COFRAC atteste de la compétence des laboratoires pour les seuls essais couverts par l'accréditation qui sont identifiés par le symbole ▶

RAPPORT D'ESSAI N° IT072001-26683 EN DATE DU 21/01/2020
RECHERCHE ET IDENTIFICATION D'AMIANTE SUR UN PRELEVEMENT DE MATERIAU

Ce rapport d'essai ne concerne que les échantillons soumis à l'analyse tels qu'ils ont été reçus au laboratoire.

Client :

SOCOTEC DIAGNOSTIC - AGENCE VILLEPINTE
 M. Abdessamed RHENZOUR
 22 Avenue des Nations
 93420 VILLEPINTE

Prélèvement :

Commande ITGA : IT0720-3816
 Echantillon ITGA : IT072001-26683
 Reçu au laboratoire le : 16/01/2020

Réf. Client :

Les informations fournies par le client sont retranscrites dans le tableau ci-dessous.

Commande	3LAD0302--01
Dossier client	3LAD0302--01 - 1 Square A Ribot - Logement 2 - ESC AD - R+3 77000 MELUN
Echantillon	3LAD0302P003 / LOGEMENTS COLLECTIFS - - / Placard 1 Mur B Enduit Peinture
Description ITGA	Peintures multiples / Enduit plâtreux blanc en vrac

Préparation :

Effectuée de façon à être représentative de l'échantillon

- Pour une analyse au Microscope Electronique à Transmission Analytique (META) en fonction de la nature de la prise d'essai :

- (1) - Traitement mécanique en milieu aqueux (méthode interne : IT085)
- (2) - Traitement mécanique en milieu aqueux (méthode interne : IT453)
- (3) - Traitement chimique et mécanique au chloroforme (méthode interne : IT286)

Technique Analytique :

- Microscopie Electronique à Transmission Analytique (parties pertinentes de la norme NF X 43-050) : Morphologie, EDX et diffraction électronique

La détection de fibres d'amiante est garantie si la teneur est supérieure ou égale à 0,1 % en masse.

Résultat :

Fraction Analysée	Technique analytique (Méthode de préparation) et date d'analyse	Résultat	Variété d'amiante	Nombre de préparations
▶ Peintures multiples non séparable + enduit plâtreux blanc en vrac	META (1) le 21/01/2020	Amiante non détecté	---	1

Validé par : Céline BLIN - Analyste MET



La reproduction de ce rapport d'essai n'est autorisée que sous sa forme intégrale ; ce rapport ne doit pas être reproduit partiellement sans l'approbation du laboratoire.
 Sauf demande particulière et écrite du client, les échantillons sont conservés pendant 6 mois et les rapports pendant 2 ans.

DTA.164 rev 17.

Page 1 / 1



Parc Edonia - Bât. R - Rue de la Terre Adèle - CS n° 66862
 35768 SAINT-GREGOIRE CEDEX
 Tél : 02.99.35.41.41
 Fax : 02.99.35.41.42
 www.itga.fr



L'accréditation du COFRAC atteste de la compétence des laboratoires pour les seuls essais couverts par l'accréditation qui sont identifiés par le symbole

RAPPORT D'ESSAI N° IT072001-26684 EN DATE DU 21/01/2020
RECHERCHE ET IDENTIFICATION D'AMIANTE SUR UN PRELEVEMENT DE MATERIAU

Ce rapport d'essai ne concerne que les échantillons soumis à l'analyse tels qu'ils ont été reçus au laboratoire.

Client :

SOCOTEC DIAGNOSTIC - AGENCE VILLEPINTE
 M. Abdessamed RHENZOUR
 22 Avenue des Nations
 93420 VILLEPINTE

Prélèvement :

Commande ITGA : IT0720-3816
 Echantillon ITGA : IT072001-26684
 Reçu au laboratoire le : 16/01/2020

Réf. Client :

Les informations fournies par le client sont retranscrites dans le tableau ci-dessous.

Commande	3LAD0302--01
Dossier client	3LAD0302--01 - 1 Square A Ribot - Logement 2 - ESC AD - R+3 77000 MELUN
Echantillon	3LAD0302P004 / LOGEMENTS COLLECTIFS - - / Dégagement Plafond Enduit Peinture
Description ITGA	Peinture / Enduit plâtreux blanc en vrac / Matériau rouge en faible quantité en vrac avec poussières

Préparation :

Effectuée de façon à être représentative de l'échantillon

- Pour une analyse au Microscope Electronique à Transmission Analytique (META) en fonction de la nature de la prise d'essai :

- (1) - Traitement mécanique en milieu aqueux (méthode interne : IT085)
- (2) - Traitement mécanique en milieu aqueux (méthode interne : IT453)
- (3) - Traitement chimique et mécanique au chloroforme (méthode interne : IT286)

Technique Analytique :

- Microscopie Electronique à Transmission Analytique (parties pertinentes de la norme NF X 43-050) : Morphologie, EDX et diffraction électronique

La détection de fibres d'amiante est garantie si la teneur est supérieure ou égale à 0,1 % en masse.

Résultat :

Fraction Analysée	Technique analytique (Méthode de préparation) et date d'analyse	Résultat	Variété d'amiante	Nombre de préparations
Peinture non séparable + enduit plâtreux blanc en vrac non séparable + matériau rouge en faible quantité en vrac avec poussières non séparable	META (1) le 21/01/2020	Amiante non détecté	---	1

Validé par : Céline BLIN - Analyste MET





Parc Edonia - Bât. R - Rue de la Terre Adèle - CS n° 66862
 35768 SAINT-GREGOIRE CEDEX
 Tél : 02.99.35.41.41
 Fax : 02.99.35.41.42
 www.itga.fr



L'accréditation du COFRAC atteste de la compétence des laboratoires pour les seuls essais couverts par l'accréditation qui sont identifiés par le symbole

RAPPORT D'ESSAI N° IT072001-26685 EN DATE DU 21/01/2020
RECHERCHE ET IDENTIFICATION D'AMIANTE SUR UN PRELEVEMENT DE MATERIAU

Ce rapport d'essai ne concerne que les échantillons soumis à l'analyse tels qu'ils ont été reçus au laboratoire.

Client :

SOCOTEC DIAGNOSTIC - AGENCE VILLEPINTE
 M. Abdessamed RHENZOUR
 22 Avenue des Nations
 93420 VILLEPINTE

Prélèvement :

Commande ITGA : IT0720-3816
 Echantillon ITGA : IT072001-26685
 Reçu au laboratoire le : 16/01/2020

Réf. Client :

Les informations fournies par le client sont retranscrites dans le tableau ci-dessous.

Commande	3LAD0302--01
Dossier client	3LAD0302--01 - 1 Square A Ribot - Logement 2 - ESC AD - R+3 77000 MELUN
Echantillon	3LAD0302P005 / LOGEMENTS COLLECTIFS - - / Salle d'eau Plafond Enduit Peinture
Description ITGA	Peintures multiples en vrac / Enduit plâtreux blanc en vrac

Préparation :

Effectuée de façon à être représentative de l'échantillon

- Pour une analyse au Microscopie Electronique à Transmission Analytique (META) en fonction de la nature de la prise d'essai :

- (1) - Traitement mécanique en milieu aqueux (méthode interne : IT085)
- (2) - Traitement mécanique en milieu aqueux (méthode interne : IT453)
- (3) - Traitement chimique et mécanique au chloroforme (méthode interne : IT286)

Technique Analytique :

- Microscopie Electronique à Transmission Analytique (parties pertinentes de la norme NF X 43-050) : Morphologie, EDX et diffraction électronique

La détection de fibres d'amiante est garantie si la teneur est supérieure ou égale à 0,1 % en masse.

Résultat :

Fraction Analysée	Technique analytique (Méthode de préparation) et date d'analyse	Résultat	Variété d'amiante	Nombre de préparations
Peintures multiples en vrac non séparable + enduit plâtreux blanc en vrac non séparable	META (1) le 21/01/2020	Amiante non détecté	---	1

Validé par : Céline BLIN - Analyste MET



La reproduction de ce rapport d'essai n'est autorisée que sous sa forme intégrale; ce rapport ne doit pas être reproduit partiellement sans l'approbation du laboratoire.
 Sauf demande particulière et écrite du client, les échantillons sont conservés pendant 6 mois et les rapports pendant 2 ans.

DTA.164 rev 17

Page 1 / 1



Parc Edonia - Bât. R - Rue de la Terre Adèle - CS n° 66862
 35768 SAINT-GREGOIRE CEDEX
 Tél : 02.99.35.41.41
 Fax : 02.99.35.41.42
 www.itga.fr



L'accréditation du COFRAC atteste de la compétence des laboratoires pour les seuls essais couverts par l'accréditation qui sont identifiés par le symbole

RAPPORT D'ESSAI N° IT072001-26686 EN DATE DU 21/01/2020
RECHERCHE ET IDENTIFICATION D'AMIANTE SUR UN PRELEVEMENT DE MATERIAU

Ce rapport d'essai ne concerne que les échantillons soumis à l'analyse tels qu'ils ont été reçus au laboratoire.

Client :

SOCOTEC DIAGNOSTIC - AGENCE VILLEPINTE
 M. Abdessamed RHENZOUR
 22 Avenue des Nations
 93420 VILLEPINTE

Prélèvement :

Commande ITGA : IT0720-3816
 Echantillon ITGA : IT072001-26686
 Reçu au laboratoire le : 16/01/2020

Réf. Client :

Les informations fournies par le client sont retranscrites dans le tableau ci-dessous.

Commande	3LAD0302--01
Dossier client	3LAD0302--01 - 1 Square A Ribot - Logement 2 - ESC AD - R+3 77000 MELUN
Echantillon	3LAD0302P006 / LOGEMENTS COLLECTIFS - - / Salle d'eau Sol Revêtement souple
Description ITGA	Revêtement souple gris / Matériau marron en faible quantité en vrac

Préparation :

Effectuée de façon à être représentative de l'échantillon

- Pour une analyse au Microscope Electronique à Transmission Analytique (META) en fonction de la nature de la prise d'essai :

- (1) - Traitement mécanique en milieu aqueux (méthode interne : IT085)
- (2) - Traitement mécanique en milieu aqueux (méthode interne : IT453)
- (3) - Traitement chimique et mécanique au chloroforme (méthode interne : IT286)

Technique Analytique :

- Microscopie Electronique à Transmission Analytique (parties pertinentes de la norme NF X 43-050) : Morphologie, EDX et diffraction électronique

La détection de fibres d'amiante est garantie si la teneur est supérieure ou égale à 0,1 % en masse.

Résultat :

Fraction Analysée	Technique analytique (Méthode de préparation) et date d'analyse	Résultat	Variété d'amiante	Nombre de préparations
Revêtement souple gris	META (1) le 21/01/2020	Amiante non détecté	---	1
Matériau marron en faible quantité en vrac		Quantité insuffisante pour analyse		

Validé par : Céline BLIN - Analyste MET



La reproduction de ce rapport d'essai n'est autorisée que sous sa forme intégrale; ce rapport ne doit pas être reproduit partiellement sans l'approbation du laboratoire.
 Sauf demande particulière et écrite du client, les échantillons sont conservés pendant 6 mois et les rapports pendant 2 ans.

DTA.164 rev 17.

Page 1 / 1



Parc Edonia - Bât. R - Rue de la Terre Adèle - CS n° 66862
 35768 SAINT-GREGOIRE CEDEX
 Tél : 02.99.35.41.41
 Fax : 02.99.35.41.42
 www.itga.fr



L'accréditation du COFRAC atteste de la compétence des laboratoires pour les seuls essais couverts par l'accréditation qui sont identifiés par le symbole ▶

RAPPORT D'ESSAI N° IT072001-26688 EN DATE DU 21/01/2020
RECHERCHE ET IDENTIFICATION D'AMIANTE SUR UN PRELEVEMENT DE MATERIAU

Ce rapport d'essai ne concerne que les échantillons soumis à l'analyse tels qu'ils ont été reçus au laboratoire.

Client :
 SOCOTEC DIAGNOSTIC - AGENCE VILLEPINTE
 M. Abdessamed RHENZOUR
 22 Avenue des Nations
 93420 VILLEPINTE

Prélèvement :
 Commande ITGA : IT0720-3816
 Echantillon ITGA : IT072001-26688
 Reçu au laboratoire le : 16/01/2020

Réf. Client : Les informations fournies par le client sont retranscrites dans le tableau ci-dessous.

Commande	3LAD0302--01
Dossier client	3LAD0302--01 - 1 Square A Ribot - Logement 2 - ESC AD - R+3 77000 MELUN
Echantillon	3LAD0302P007 / LOGEMENTS COLLECTIFS - - / WC Sol Revêtement souple
Description ITGA	Peinture en faible quantité / Revêtement souple beige avec couche fibreuse / Colle polymère jaune en faible quantité avec poussières

Préparation : Effectuée de façon à être représentative de l'échantillon
 - Pour une analyse au Microscope Electronique à Transmission Analytique (META) en fonction de la nature de la prise d'essai :
 (1) - Traitement mécanique en milieu aqueux (méthode interne : IT085)
 (2) - Traitement mécanique en milieu aqueux (méthode interne : IT453)
 (3) - Traitement chimique et mécanique au chloroforme (méthode interne : IT286)

Technique Analytique :
 - Microscopie Electronique à Transmission Analytique (parties pertinentes de la norme NF X 43-050) : Morphologie, EDX et diffraction électronique
 La détection de fibres d'amiante est garantie si la teneur est supérieure ou égale à 0,1 % en masse.

Fraction Analysée	Technique analytique (Méthode de préparation) et date d'analyse	Résultat	Variété d'amiante	Nombre de préparations
▶ Peinture en faible quantité non séparable + revêtement souple beige avec couche fibreuse + colle polymère jaune en faible quantité avec poussières non séparable	META (1) le 21/01/2020	Amiante non détecté	---	1

Validé par : Céline BLIN - Analyste MET



La reproduction de ce rapport d'essai n'est autorisée que sous sa forme intégrale ; ce rapport ne doit pas être reproduit partiellement sans l'approbation du laboratoire.
 Sauf demande particulière et écrite du client, les échantillons sont conservés pendant 6 mois et les rapports pendant 2 ans.

DTA 164 rev 17

Page 1 / 1



Parc Edonia - Bât. R - Rue de la Terre Adèle - CS n° 66862
 35768 SAINT-GREGOIRE CEDEX
 Tél : 02.99.35.41.41
 Fax : 02.99.35.41.42
 www.itga.fr



L'accréditation du COFRAC atteste de la compétence des laboratoires pour les seuls essais couverts par l'accréditation qui sont identifiés par le symbole ▶

RAPPORT D'ESSAI N° IT072001-26689 EN DATE DU 21/01/2020
RECHERCHE ET IDENTIFICATION D'AMIANTE SUR UN PRELEVEMENT DE MATERIAU

Ce rapport d'essai ne concerne que les échantillons soumis à l'analyse tels qu'ils ont été reçus au laboratoire.

Client :
 SOCOTEC DIAGNOSTIC - AGENCE VILLEPINTE
 M. Abdessamed RHENZOUR
 22 Avenue des Nations
 93420 VILLEPINTE

Prélèvement :
 Commande ITGA : IT0720-3816
 Echantillon ITGA : IT072001-26689
 Reçu au laboratoire le : 16/01/2020

Réf. Client : Les informations fournies par le client sont retranscrites dans le tableau ci-dessous.

Commande	3LAD0302--01
Dossier client	3LAD0302--01 - 1 Square A Ribot - Logement 2 - ESC AD - R+3 77000 MELUN
Echantillon	3LAD0302P008 / LOGEMENTS COLLECTIFS - - - / Dégagement Sol Revêtement souple
Description ITGA	Matériau souple incolore / Peinture en faible quantité / Revêtement souple beige / Colle polymère jaune en faible quantité avec poussières / Ragrage gris en faible quantité

Préparation : Effectuée de façon à être représentative de l'échantillon
 - Pour une analyse au Microscope Electronique à Transmission Analytique (META) en fonction de la nature de la prise d'essai :
 (1) - Traitement mécanique en milieu aqueux (méthode interne : IT085)
 (2) - Traitement mécanique en milieu aqueux (méthode interne : IT453)
 (3) - Traitement chimique et mécanique au chloroforme (méthode interne : IT286)

Technique Analytique :
 - Microscopie Electronique à Transmission Analytique (parties pertinentes de la norme NF X 43-050) : Morphologie, EDX et diffraction électronique
 La détection de fibres d'amiante est garantie si la teneur est supérieure ou égale à 0,1 % en masse.

Fraction Analysée	Technique analytique (Méthode de préparation) et date d'analyse	Résultat	Variété d'amiante	Nombre de préparations
▶ Matériau souple incolore + peinture en faible quantité non séparable	META (3) le 21/01/2020	Amiante non détecté	---	1
▶ Revêtement souple beige	META (1) le 21/01/2020	Amiante non détecté	---	1
▶ Colle polymère jaune en faible quantité avec poussières non séparable + ragrage gris en faible quantité non séparable	META (1) le 21/01/2020	Amiante non détecté	---	1

Validé par : Céline BLIN - Analyste MET



La reproduction de ce rapport d'essai n'est autorisée que sous sa forme intégrale ; ce rapport ne doit pas être reproduit partiellement sans l'approbation du laboratoire.
 Sauf demande particulière et écrite du client, les échantillons sont conservés pendant 6 mois et les rapports pendant 2 ans.

DTA.164 rev 17.

Page 1 / 1

ATTESTATION(S)

Voire Assurance
▶ RC PRESTATAIRES



Assurance et Banque

ATTESTATION

SOCOTEC DIAGNOSTIC
21 ROUTE D'ALBERT
62450 AVESNES LES BAPAUME

COURTIER
VD ASSOCIES
81 BOULEVARD PIERRE PREMIER
33110 LE BOUSCAT
Tél : 05 56 30 95 75
Fax : 08 97 50 56 06
Email : CONTACT@VDASSOCIES.FR
Portefeuille : 0201478984

Vos références :

Contrat n° 10158549604
Client n° 0626089020

AXA France IARD, atteste que :

**SOCOTEC DIAGNOSTIC
21 ROUTE D'ALBERT
62450 AVESNES LES BAPAUME**

est titulaire d'un contrat d'assurance N° 10158549604 ayant pris effet le 01/03/2018.
Ce contrat garantit les conséquences pécuniaires de la Responsabilité Civile pouvant lui incomber du fait de l'exercice des activités de **DIAGNOSTICS TECHNIQUES IMMOBILIERS** suivantes :

AMIANTE :
ETAT MENTIONNANT LA PRESENCE OU L'ABSENCE DE MATERIAUX CONTENANT DE L'AMIANTE
DIAGNOSTIC TECHNIQUE AMIANTE
DIAGNOSTIC AMIANTE PARTIES PRIVATIVES
CONTROLE PERIODIQUE (AMIANTE)
CONTROLE VISUEL APRES TRAVAUX (PLOMB - AMIANTE)
REPERAGE AMIANTE AVANT/ APRES TRAVAUX ET DEMOLITION
REPERAGE AMIANTE ET D'HAP SUR SURFACE BITUMEE ET ENROBES

PLOMB :
DIAGNOSTIC PLOMB DANS L'EAU
CONSTAT DES RISQUES D'EXPOSITION AU PLOMB (CREP)
DIAGNOSTIC DE RISQUE D'INTOXICATION AU PLOMB DANS LES PEINTURES (DRIPP)
RECHERCHE DE PLOMB AVANT TRAVAUX / DEMOLITION

ETAT PARASITAIRE :
ETAT RELATIF A LA PRESENCE DE TERMITES
ETAT PARASITAIRE (MERULES, VRILLETES, LYCTUS)
INFORMATION SUR LA PRESENCE DE RISQUE DE MERULE (LOI ALUR)

MESURES :
MESURAGE LOI CARREZ ET LOI BOUTIN
CALCULS DES MILLIEMES -TANTIEMES DE COPROPRIETE ET REALISATION DE PLANS ASSOCIES SELON LES TEXTES SUIVANTS : LOI

101585496040020

AXA France IARD SA

Société anonyme au capital de 214 799 030 Euros
Siège social : 313, Terrasses de l'Arche - 92727 Nanterre Cedex 722 057 460 R.C.S. Nanterre
Entreprise régie par le Code des assurances - TVA intracommunautaire n° FR 14 722 057 460
Opérations d'assurances exonérées de TVA - art. 263-C CGI - sauf pour les garanties portées par AXA Assistance

1/2

65-557 DU 10 JUILLET 1965, DECRET 67-223 DU 17 MARS 1967, DECRET 2004- 479 du 27 mai 2004 ET SUIVANTS FIXANT LE STATUT DE LA COPROPRIETE DES IMMEUBLES BATIS.

AUTRES :

ETAT DE L'INSTALLATION INTERIEURE DE GAZ
ETAT DES RISQUES NATURELS, MINIERES ET TECHNOLOGIQUES (ENRNMT)
ESRIS (ETAT DES SERVITUDES RISQUES ET D'INFORMATION SUR LES SOLS)
ERP (ETAT DES RISQUES ET POLLUTIONS)
DIAGNOSTIC DE PERFORMANCE ENERGETIQUE
DPE INDIVIDUEL POUR MAISONS INDIVIDUELLES, APPARTEMENTS ET LOTS TERTIAIRES AFFECTES A DES IMMEUBLES A USAGE PRINCIPAL D'HABITATION, AINSI QUE LES ATTESTATIONS DE PRISE EN COMPTE DE LA REGLEMENTATION THERMIQUE.
ETAT DE L'INSTALLATION INTERIEURE D'ELECTRICITE.
ETUDE REGLEMENTATION THERMIQUE 2005 ET 2012.
DOCUMENT ETABLI A L'ISSUE DU CONTROLE DES INSTALLATIONS D'ASSAINISSEMENT NON COLLECTIF
DIAGNOSTIC ASSAINISSEMENT AUTONOME ET COLLECTIF
ETAT DES LIEUX LOCATIFS
DIAGNOSTIC DE SECURITE PISCINE
CERTIFICAT DE DECENCE ET CERTIFICAT DE TRAVAUX DE REHABILITATION
DIAGNOSTIC POUR OBTENTION DE PRET A TAUX ZERO
INFILTROMETRIE-MESURES DE PERMEABILITE DU BATIMENT ET DES RESEAUX AERAIQUES
THERMOGRAPHIE INFRAROUGE
DIAGNOSTIC RADON : DANS TOUS TYPES DE BATIMENTS.
DIAGNOSTIC DANS LE CADRE DE LA LOI SRU AVANT MISE EN COPROPRIETE
DIAGNOSTIC DECHETS DE CHANTIER – ARTICLES R 111-43 A R 111-49 DU CODE DE LA CONSTRUCTION ET DE L'HABITATION
DOCUMENT UNIQUE D'EVALUATION DES RISQUES COPROPRIETE - Articles L 230-2, III, R 230-1 DU CODE DU TRAVAIL
DIAGNOSTIC TECHNIQUE GLOBAL (DTG) POUR LES COPROPRIETES - LOI N° 2014-366 POUR L'ACCES AU LOGEMENT ET UN URBANISME RENOVE « ALUR », A L'EXCLUSION DE MISSIONS RELEVANT D'UN PROFESSIONNEL DE LA VENTE OU DE LA LOCATION DE BIENS IMMOBILIERS.
DIAGNOSTIC ACCESSIBILITE HANDICAPES
EXPERTISE EN VALEUR VENALE ET LOCATIVE (SOUS RESERVE D'OBTENTION DE FORMATION)
ETAT DESCRIPTIF DE DIVISION
CENTRE DE FORMATION
MESURES D'EMPOUSSIEREMENT AMIANTE AVEC STRATEGIE D'ECHANTILLONAGE
DIAGNOSTIC QUALITE DE L'AIR INTERIEUR
VERIFICATION PERIODIQUE ET INITIALE DES INSTALLATIONS ELECTRIQUES
VERIFICATION PERIODIQUE ET INITIALE DES INSTALLATIONS DE GAZ
VERIFICATION PERIODIQUE ET INITIALE DES ENGINES DE LEVAGE ET DE CHANTIER
DIAGNOSTIC SECURITE INCENDIE
CONTROLE DE SECURITE DES AIRES DE JEUX
RECHERCHE DE METAUX LOURDS SUR TOUS TYPES D'OUVRAGES ET DE BÂTIMENTS

La garantie Responsabilité civile professionnelle s'exerce à concurrence de 5.000.000 € par sinistre et par année d'assurance.

La présente attestation ne peut engager l'Assureur au-delà des limites et conditions du contrat auquel elle se réfère.

La présente attestation est valable pour la période du 01/01/2020 au 31/12/2020 sous réserve des possibilités de suspension ou de résiliation en cours d'année d'assurance pour les cas prévus par le Code des Assurances ou le contrat.

Fait à PARIS le 02 Janvier 2020
Pour la société :



AXA France IARD SA

Société anonyme au capital de 214 799 030 Euros
Siège social : 313, Terrasses de l'Arche - 92727 Nanterre Cedex 722 057 460 R.C.S. Nanterre
Entreprise régie par le Code des assurances - TVA Intracommunautaire n° FR 14 722 057 460
Opérations d'assurances exonérées de TVA - art. 261-C CGI - sauf pour les garanties portées par AXA Assistance

2/2

CERTIFICAT DE COMPETENCES



CERTIFICAT

DE COMPETENCES

Diagnosticqueur immobilier certifié

DEKRA CERTIFICATION SAS certifie que Monsieur

Abdessamad RHENZOUR

est titulaire du certificat de compétences N° DTI3342 pour :

	DU	AU
- Constat de Risque d'Exposition au Plomb	21/11/2017	20/11/2022
- Diagnostic amiante sans mention	23/11/2017	22/11/2022
- Etat relatif à la présence de termites (France Métropolitaine)	22/11/2017	21/11/2022
- Diagnostic de performance énergétique	04/12/2017	03/12/2022
- Etat relatif à l'installation intérieure de gaz	04/12/2017	03/12/2022
- Etat relatif à l'installation intérieure d'électricité	04/12/2017	03/12/2022

Ces compétences répondent aux exigences de compétences définies en vertu du code de la construction et de l'habitation (art. L.271-4 et suivants, R.271-1 et suivants ainsi que leurs arrêtés d'application*) pour les diagnostics réglementaires. La preuve de conformité a été apportée par l'évaluation de certification. Ce certificat est valable à condition que les résultats des divers audits de surveillance soient pleinement satisfaisants.

* Arrêté du 21 novembre 2006 relatif aux critères de certification des compétences des personnes physiques réalisant des constats de risque d'exposition au plomb, ou agréées pour réaliser des diagnostics plomb dans les immeubles d'habitation et les critères d'accréditation des organismes de certification modifiés par l'arrêté du 7 décembre 2011 ; Arrêté du 25 juillet 2016 relatif aux critères de certification des personnes physiques réalisant des diagnostics de diagnostic de performance énergétique de l'état de conservation des matériaux et produits constituant les toitures, les murs, les planchers et les autres composants des systèmes de certification modifiés par les arrêtés des 14 décembre 2009 et du 7 décembre 2011 ; Arrêté du 18 octobre 2006 relatif aux critères de certification des personnes physiques réalisant le diagnostic de performance énergétique en l'absence de plan en compliance réglementaire et les critères d'accréditation des organismes de certification modifiés par les arrêtés des 08 décembre 2009 et du 13 décembre 2011 ; Arrêté du 8 avril 2007 relatif aux critères de certification des personnes physiques réalisant l'état de l'installation intérieure de gaz et les critères d'accréditation des organismes de certification modifiés par les arrêtés des 14 décembre 2009 et 13 décembre 2011 ; Arrêté du 9 juillet 2008 relatif aux critères de certification des personnes physiques réalisant l'état de l'installation intérieure d'électricité et les critères d'accréditation des organismes de certification modifiés par les arrêtés des 10 décembre 2009 et 2 décembre 2011.



Le Directeur Général, Yvan MAINGUY
Bagneux, le 04/12/2017

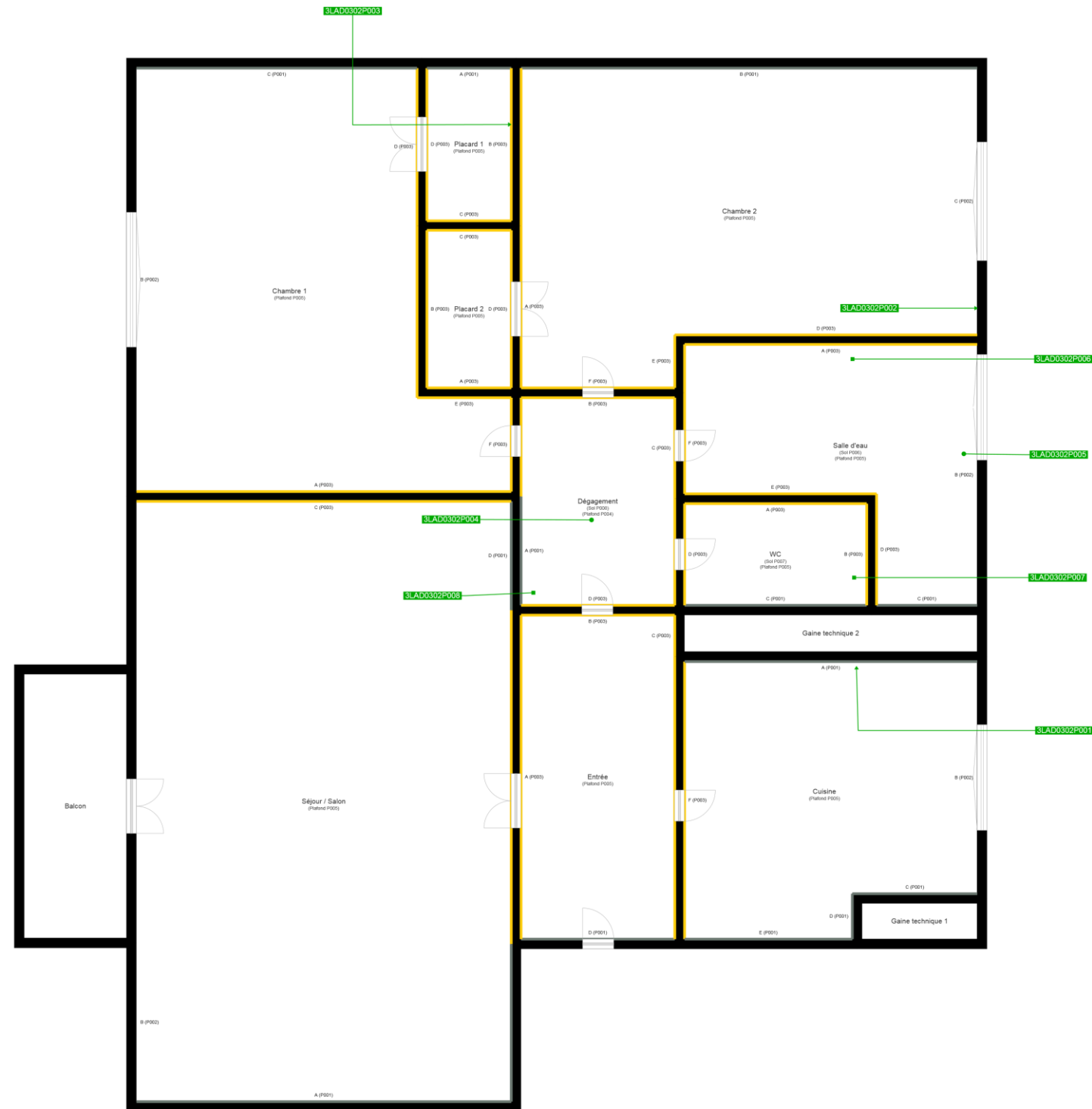


Numéro d'accréditation :
4-0081
Portée disponible
sur www.cofrac.fr

DEKRA Certification SAS * 5 avenue Garlande - F92220 Bagneux * www.dekra-certification.fr

Scanned by CamScanner

PLANCHE DE REPÉRAGE	Zone : R+3	Vue de dessus
Auteur : RHENZOUR Abdessamad	Bien : 3LAD0302 - 1 Square A Ribot - Logement 2 - ESC AD - R+3 77000 MELUN	Chaque support/équipement identifié a fait l'objet d'un sondage par le technicien



	Cloisons Plaques de plâtre
	Murs Bois
	Murs Brique
	Murs périphériques / Plaques de plâtre
	Murs carreaux de plâtre
	Murs Béton / Enduit
	Murs porteurs et/ou mur de refend / Plaques de plâtre
	Murs périphériques / Doublage (plaque de plâtre + isolant)
	Torchis
	Murs Amiantés
	Murs Brique / Enduit
	Murs Brique plâtrière
	Murs Pierre
	

	Murs amiantés
	Prélèvements de sol amianté
	Prélèvements de sol non amiantés
	Prélèvements de plafond amiantés
	Prélèvements de plafond non amiantés
	Prélèvements de mur amiantés
	Prélèvements de mur non amiantés
	Autres types de prélèvements amiantés
	Autres types de prélèvements non amiantés
	Sols amiantés
	Plafonds amiantés
	Sols et plafonds amiantés
	Conduits amiantés
	Conduits non amiantés